



## 11. LYSHØJSKOLEN

Lyshøj Allé 1, 6000 Kolding

Lyshøjskolen blev bygget i 1969 og var under konstant udbygning frem til 1979. Der er efterfølgende gennemført yderligere udbygning og opdatering af en række af de fysiske rammer som en del af de gennemførte etaper i de tidligere fysiske udviklingsplaner for folkeskolerne i Kolding. Bl.a. er der opført en selvstændig udskolingsafdeling beliggende ca. 500 meter fra skolen kaldet Lyshøj Nord, og der er gennemført PCB-renovering af skolens ældste bygningsafsnit der bl.a. også omhandler nye facadepartier.

Lyshøjskolen har elever fra 0. til 9. klassetrin. Skolen har ingen specialtilbud.

I indeværende skoleår 2020/21 har skolen 1063 elever fordelt på 44 almenklasser. Den gennemsnitlige klassekvotient er på 24,2. Skolens SFO har 396 børn tilmeldt, og dækningsgraden er 92 %. Skolen har glidende overgang.

Ifølge den forventede udvikling i elev- og klassetal vil skolens elevtal vedblive omkring 1030 – 1060. Skolen er under udbygning til en kapacitet på op til 5 spor.

Der forventes herefter ingen kapacitetsproblemer i prognoseperioden.

### Bilag

Elev- og klassetalsprognose

Situationsplan

Tegn. 11.1

Eksisterende forhold - stueplan

Tegn. 11.2

Eksisterende forhold – udskolingsafdelingen Lyshøj Nord

Tegn. 11.3



**Elev- og klassetalsprognose**

Lyshøjskolen	20/21					21/22					22/23					23/24					24/25					25/26					26/27					27/28					28/29					29/30					30/31					31/32																			
0.	25	24	24	24	24	23	23	23	22		26	25	25	25		25	24	24	24		25	25	24	24		26	26	25	25		26	26	26	25		25	25	25	25		25	25	25	24		25	25	25	24		25	25	25	25		25	25	25	25		25	25	25	25		26	25	25	25		26	25	25	25	
1.	22	22	22	22	21	25	25	25	24	24	24	24	23	23		26	26	25	25		25	25	24	24		25	25	25	24		26	26	26	25		26	26	26	26		26	25	25	25		25	25	25	25		25	25	25	25		25	25	25	25		26	25	25	25		26	25	25	25						
2.	27	27	27	26		23	23	23	23	22	25	25	25	24	24	24	24	24	23		26	26	25	25		25	25	25	24		25	25	25	24		26	26	26	26		27	26	26	26		26	25	25	25		26	25	25	25		26	25	25	25		26	25	25	25											
3.	25	24	24	24		28	27	27	27		23	23	23	23	23	25	25	24	24	24	24	24	24	23		26	26	25	25		25	25	25	25		25	25	25	25		26	26	26	26		27	26	26	26		26	26	25	25		26	25	25	25		26	25	25	25											
4.	27	26	26	26		25	25	25	24		28	27	27	27		23	23	23	23	23	24	24	24	24	24	24	24	24	24		26	26	25	25		26	25	25	25		26	25	25	25		26	26	26	26		27	26	26	26		26	26	25	25		26	26	25	25											
5.	26	26	26	26		27	27	26	26		25	25	25	25		27	27	27	26		23	23	23	23	22	24	24	24	24	23	24	24	24	24		26	26	25	25		26	25	25	25		25	25	25	25		26	26	26	26		26	26	26	26		26	26	26	26											
6.	22	22	22	22	21	28	28	28	28		28	28	27	27		26	26	25	25		27	27	27	27		24	23	23	23	23	24	24	24	24	24	25	25	25	24		26	26	26	26		26	26	26	25		26	26	25	25		27	27	26	26																
7.	25	25	24	24		25	25	25	25	25	24	24	24	24	23	24	24	23	23	23	27	27	27	26		24	24	24	23	23	25	24	24	24	24	25	25	25	25	24	27	27	26	26		28	28	28	27		28	28	27	27		28	27	27	27																
8.	24	23	23	23	23	25	25	24	24		25	25	25	25	24	24	23	23	23	23	23	23	23	23	23	27	26	26	26		23	23	23	23	22	24	24	24	24	23	25	24	24	24	24	26	26	26	26		27	27	26	26		27	27	26	26																
9.	25	24	24	24		28	28	28	27		24	23	23	23		23	23	23	23	23	27	27	27	27		27	27	27	27		25	25	24	24		27	27	26	26		28	28	28	27		28	28	28	28		25	24	24	24		26	25	25	25																
0. til 9. klasse - elevtal	1063					1088					1088					1088					1065					1064					1056					1059					1053					1039					1027					1032																			
0. til 9. klasser	44					43					44					45					43					43					43					42					41					40					40					40																			
Klassekvotient	24,2					25,3					24,7					24,2					24,8					24,7					24,6					25,2					25,7					26,0					25,7					25,8																			
10. klasse - elevtal																																																																											
10. klasser/hold																																																																											
Specialklasser - elevtal																																																																											
Specialklasser/grupper																																																																											
<b>Antal elever ialt</b>	1063					1088					1088					1088					1065					1064					1056					1059					1053					1039					1027					1032																			
Børn i glidende overgang	101					101					97					98					102					103					100					99					99					100					101					90																			
SFO - 0. til 3. klasse	396	~ 92 %				360					355					361					362					370					373					375					376					373					371					372																			

Tal for 2020/21 er aktuelle elevtal. Resterende tal er baseret på *Elevtalsprognose 2021, baseret på befolkningsscenario 004 og skolescenario 002*

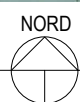
Antallet af børn i SFO er beregnet ved fremskrivning af nuværende dækningsgrad.

Antallet af børn i glidende overgang er beregnet som antal børn på 0. årgang i efterfølgende skoleår



LYSHØJNORD

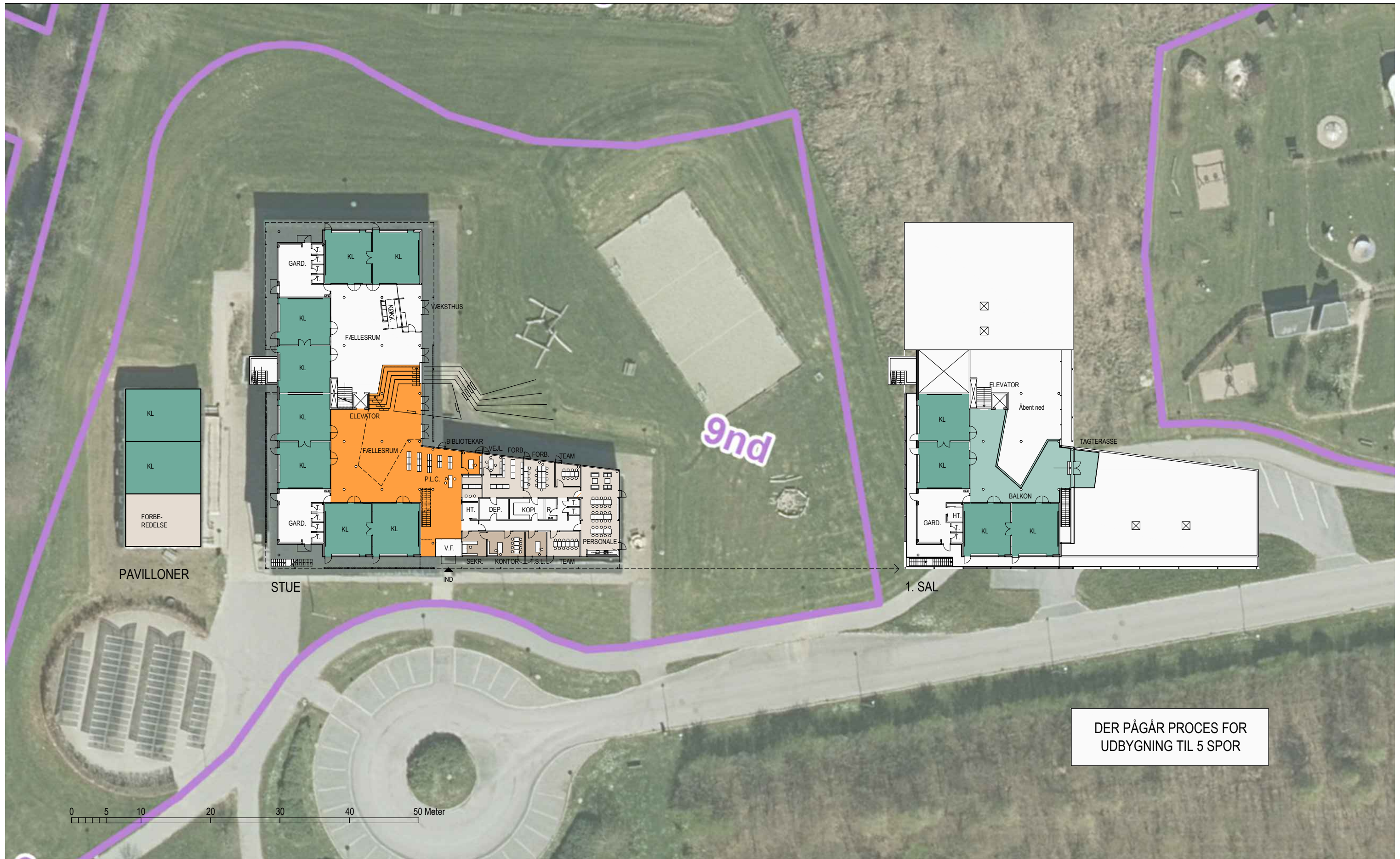
LYSHØJSKOLEN



DER PÅGÅR PROCES FOR  
UDBYGNING TIL 5 SPOR



SIGNATURFORKLARING	
<span style="background-color: yellow; border: 1px solid black; display: inline-block; width: 15px; height: 10px;"></span>	INDSKOLING 0. - 3. KL.
<span style="background-color: lightgreen; border: 1px solid black; display: inline-block; width: 15px; height: 10px;"></span>	MELLEMTRIN 4. - 6. KL.
<span style="background-color: lightblue; border: 1px solid black; display: inline-block; width: 15px; height: 10px;"></span>	UDSKOLING 7. - 10. KL.
<span style="background-color: lightpurple; border: 1px solid black; display: inline-block; width: 15px; height: 10px;"></span>	STØTTE/SPEC. U.
<span style="background-color: lightgrey; border: 1px solid black; display: inline-block; width: 15px; height: 10px;"></span>	PERSONALEOMRÅDER
<span style="background-color: yellow; border: 1px solid black; display: inline-block; width: 15px; height: 10px;"></span>	SFO / FLEX
<span style="background-color: lightgreen; border: 1px solid black; display: inline-block; width: 15px; height: 10px;"></span>	FLEX
<span style="background-color: lightblue; border: 1px solid black; display: inline-block; width: 15px; height: 10px;"></span>	FLEX
<span style="background-color: lightpurple; border: 1px solid black; display: inline-block; width: 15px; height: 10px;"></span>	SPEC. KLASSE
<span style="background-color: lightgrey; border: 1px solid black; display: inline-block; width: 15px; height: 10px;"></span>	ADMINISTRATIVE FUNKTIONER
<span style="background-color: orange; border: 1px solid black; display: inline-block; width: 15px; height: 10px;"></span>	FAGFLEX / OPHOLD
<span style="background-color: red; border: 1px solid black; display: inline-block; width: 15px; height: 10px;"></span>	FAG I FAGLOKALE
<span style="background-color: purple; border: 1px solid black; display: inline-block; width: 15px; height: 10px;"></span>	FAGLOKALER
<span style="background-color: orange; border: 1px solid black; display: inline-block; width: 15px; height: 10px;"></span>	PÆDAGOGISK LÆRINGSCENTER & SKOLETORV



DER PÅGÅR PROCES FOR  
UDBYGNING TIL 5 SPOR

<p>NORD</p>	SIGNATURFORKLARING			
	INDSKOLING 0. - 3. KL.	MELLEMTRIN 4. - 6. KL.	UDSKOLING 7. - 10. KL.	STØTTE/SPEC. U.
	SFO / FLEX	FLEX	FLEX	SPEC. KLASSE
	FAGFLEX / OPHOLD	FAG I FAGLOKALE	FAGLOKALER	PERSONALEOMRÅDER
				ADMINISTRATIVE FUNKTIONER
			PÆDAGOGISK LÆRINGSCENTER & SKOLETORV	